

## 11. РЕМОНТ

11.1. Тензоось является неремонтируемым изделием.

## 12. ДВИЖЕНИЕ ИЗДЕЛИЯ ПРИ ЭКСПЛУАТАЦИИ

Дата установки	Где установлен	Дата снятия	Наработка с начала эксплуатации	Причина замены	Подпись лица, проводившего установку (снятие)

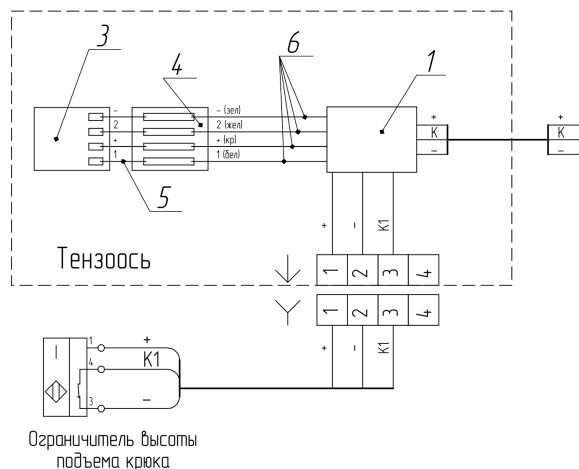
## 13. УТИЛИЗАЦИЯ

13.1. Тензоось не содержит драгоценных металлов.

13.2. Порядок утилизации определяет организация, эксплуатирующая тензоось.

## 14. МАРКИРОВКА ВЫВОДОВ ТЕНЗООСИ

Схема соединений



1 – ПТК-3; 3 – тензорезистор; 4 – распаячная колодка; 5 – провод посеребренный; 6 – провод соединительный.



141281, г. Ивантеевка Московской области, Санаторный проезд, д. 1. т/ф. ( 495) 645-34-40, 645-34-41, 645-34-42, 993-47-54

E-mail: [sale@itc-kros.ru](mailto:sale@itc-kros.ru) Http: [www.itc-kros.ru](http://www.itc-kros.ru)

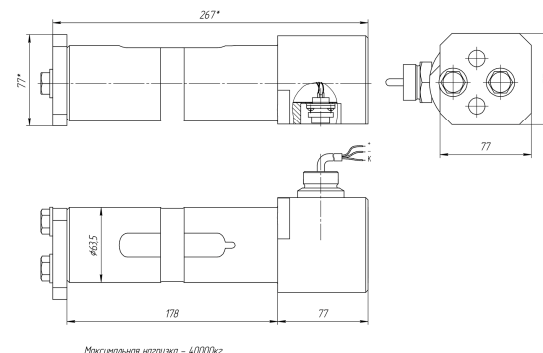
**ТЕНЗООСЬ**

**ПАСПОРТ  
ОТ-40.00.00 ПС**

Тип тензооси ОТ-40 заводской № \_\_\_\_\_

## 1. НАЗНАЧЕНИЕ И ОБЛАСТЬ ПРИМЕНЕНИЯ

Настоящий паспорт распространяется на тензоось ОТ-40, устанавливаемую в полиспастную систему грузовой лебедки крана-трубоукладчика 583R фирмы «Катерпиллер».



## 2. ОСНОВНЫЕ ТЕХНИЧЕСКИЕ ДАННЫЕ И ХАРАКТЕРИСТИКИ

Номинальная нагрузка, т	40
Разбаланс, % *	
Уровень сигнала датчика при нулевой нагрузке, мВ (ед. АЦП) *	
Уровень сигнала датчика при номинальной нагрузке, мВ (ед АЦП) * и напряжений питания 5 В *	
Чувствительность датчика, мВ/В *	
Входное электрическое сопротивление, Ом*	
Напряжение питания, не более, В	12
Потребляемая мощность, не более, Вт	0.3
Рабочий диапазон температур	-40...+50°C
Температура хранения	-55...+55°C
Температурный уход в рабочем диапазоне, не более, %	±1%
Допустимая перегрузка, в % от номинальной нагрузки	50
Разрушающая нагрузка, в % от номинальной нагрузки	200
Сопротивление изоляции, не менее, Мом	1000
Степень защиты по ГОСТ 14254	IP 65

\* Заполняется при изготовлении.

1

### 3. МАРКИРОВКА

На корпусе тензооси имеется клеймо с серийным номером. На приклеенном шильдике нанесены данные о предприятии-изготовителе, тип, заводской номер и год выпуска тензооси.

### 4. УСТРОЙСТВО И ПРИНЦИП РАБОТЫ

Тензоось представляет собой упругий элемент с тензометрическим преобразователем. Место наклейки тензорезисторов в специальных отверстиях, выполненных в тензооси загерметизировано.

Тензоось устанавливается в полиспадную систему грузовой лебедки крана. Приложенная нагрузка на тензоось вызывает появление упругой деформации в местах наклейки тензорезисторов. Деформированные тензорезисторы меняют электрическое сопротивление пропорционально уровню деформации и соответственно уровню нагрузки.

### 5. УКАЗАНИЯ МЕР БЕЗОПАСНОСТИ

По способу защиты человека от поражения электрическим током тензоось относится к классу 3 по ГОСТ 12.2.007.0.

Тензооси должны питаться от устройства, исключающего возможность попадания в цепи тензооси напряжения более 50В.

Во избежание пробоя изоляции электрической схемы не допускать попадания на корпус тензооси электрического напряжения более 20 В относительно любого из проводов кабеля тензооси.

Во избежание выхода из строя тензорезисторов оберегайте тензоось от ударов.

Электромонтажные работы в устройствах, в состав которых входит тензоось, производить при отключенном питании.

### 6. КОМПЛЕКТ ПОСТАВКИ

№пп	Наименование	Количество
1	Тензоось в сборе с ПТК и кабелем	1
2	Паспорт	1 экз.
3	Тара	1

2

### 7. СВИДЕТЕЛЬСТВО О ПРИЕМКЕ

Тензоось \_\_\_\_\_, заводской № \_\_\_\_\_ изготовлен и принят в соответствии с требованиями технической документацией и признан годным для эксплуатации.

Дата выпуска « \_\_\_\_ » \_\_\_\_\_ 201 \_\_\_\_ года.

М.П. \_\_\_\_\_ ОТК \_\_\_\_\_ (подпись)

Руководитель предприятия \_\_\_\_\_ (подпись)

### 8. ГАРАНТИИ ИЗГОТОВИТЕЛЯ

Изготовитель гарантирует соответствие тензооси требованиям настоящего паспорта и несёт ответственность по своим гарантийным обязательствам при соблюдении потребителем условий, монтажа, эксплуатации в соответствии с технической характеристикой п.3.

Гарантийный срок эксплуатации – 12 месяцев со дня продажи.

При выходе из строя тензооси по вине потребителя, потребитель теряет право на гарантийное обслуживание.

По вопросам гарантийного обслуживания обращаться к предприятию-изготовителю.

### 9. СВИДЕТЕЛЬСТВО ОБ УПАКОВКЕ И ОТГРУЗКЕ

Датчик \_\_\_\_\_, заводской № \_\_\_\_\_ упакован в ЗАО «ИТЦ «КРОС» и отгружен потребителю

Дата отгрузки « \_\_\_\_ » \_\_\_\_\_ 201 \_\_\_\_ года.

М.П. \_\_\_\_\_ (подпись)

