

## 14. МАРКИРОВКА КАБЕЛЯ

Цвет провода

«+» (питание) \_\_\_\_\_

К (интерфейс) \_\_\_\_\_

«-» (питание) \_\_\_\_\_



ЗАО "ИТЦ "КРОС"

4

141281, г. Ивантеевка Московской области, Санаторный проезд, д. 1,  
литер Н, офис 415; т/ф. (495) 645-34-40, 645-34-41, 645-34-42  
E-mail: [pribor@itc-kros.ru](mailto:pribor@itc-kros.ru) Http: [www.itc-](http://www.itc-kros.ru)

[kros.ru](http://www.kros.ru)

**ТЕНЗООСЬ  
ПАСПОРТ**

**ОТ-90.00.00 ПС**

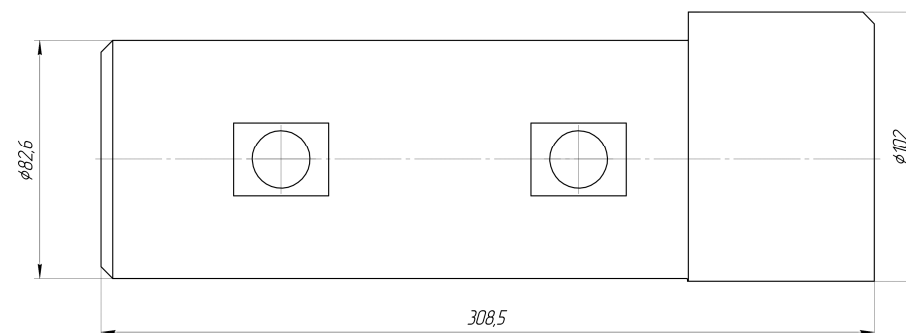
Тип датчика ОТ-90

заводской

№

### 1. НАЗНАЧЕНИЕ И ОБЛАСТЬ ПРИМЕНЕНИЯ

Настоящий паспорт распространяется на тензоось **ОТ-90**, устанавливаемую в полиспастную систему грузовой лебедки крана-трубоукладчика 587R фирмы «CATERPILLAR».



Общие габариты датчика (рис.1)

### 2. ОСНОВНЫЕ ТЕХНИЧЕСКИЕ ДАННЫЕ И ХАРАКТЕРИСТИКИ

Уровень сигнала датчика при нулевой нагрузке, мВ (ед. АЦП) *	
Уровень сигнала датчика при номинальной нагрузке, мВ (ед. АЦП) *	
Входное электрическое сопротивление, Ом	350±50
Напряжение питания, не более, В	12
Потребляемая мощность, не более, Вт	0,3
Рабочий диапазон температур	-40...+50°C
Температура хранения	-55...+55°C
Условия хранения и транспортирование Ж2	ГОСТ 15150-69
Температурный уход в рабочем диапазоне, не более, %	±1%
Номинальная нагрузка, т	60
Допустимая перегрузка, в % от номинальной нагрузки	50
Разрушающая нагрузка, в % от номинальной нагрузки	200
Сопротивление изоляции, не менее, МОм	1000
Степень защиты по ГОСТ 14254	IP 65

\* При напряжении питания 5В(заполняется при изготовлении)

1

### 3. МАРКИРОВКА

На корпусе тензооси имеется клеймо с серийным номером.

### 4. УСТРОЙСТВО И ПРИНЦИП РАБОТЫ

Тензоось представляет собой упругий элемент с тензометрическим преобразователем. Место наклейки тензорезисторов в специальных отверстиях, выполненных в тензооси загерметизировано.

Тензоось устанавливается в полиспадную систему грузовой лебедки крана. Приложенная нагрузка на тензоось вызывает появление упругой деформации в местах наклейки тензорезисторов. Деформированные тензорезисторы меняют электрическое сопротивление пропорционально уровню деформации и соответственно уровню нагрузки.

### 5. УКАЗАНИЯ МЕР БЕЗОПАСНОСТИ

По способу защиты человека от поражения электрическим током тензоось относится к классу 3 по ГОСТ 12.2.007.0.

Тензооси должны питаться от устройства, исключающего возможность попадания в цепи тензооси напряжения более 50В.

Во избежание пробоя изоляции электрической схемы не допускать попадания на корпус тензооси электрического напряжения более 20В относительно любого из проводов кабеля тензооси.

Во избежание выхода из строя тензорезисторов оберегайте тензоось от ударов.

Электромонтажные работы в устройствах, в состав которых входит тензоось, производить при отключенном питании.

### 6. КОМПЛЕКТ ПОСТАВКИ

№пп	Наименование	Количество
1	Тензоось в сборе	1
2	Паспорт	1 экз.
3	Тара*	1

\* могут упаковываться несколько датчиков в одну тару

### 7. СВИДЕТЕЛЬСТВО О ПРИЕМКЕ

Тензоось **ОТ-90**, заводской № \_\_\_\_\_ изготовлен и принят в соответствии с требованиями технической документацией и признан годным для эксплуатации.

Дата выпуска \_\_\_\_\_

Руководитель  
предприятия \_\_\_\_\_

подпись

расшифровка подписи

ОТК \_\_\_\_\_

М.П.

подпись

расшифровка подписи

2

### 8. ГАРАНТИИ ИЗГОТОВИТЕЛЯ

Изготовитель гарантирует соответствие тензооси требованиям настоящего паспорта и несёт ответственность по своим гарантийным обязательствам при соблюдении потребителем условий, монтажа, эксплуатации в соответствии с технической характеристикой п.2.

Гарантийный срок эксплуатации – 12 месяцев со дня продажи.

При выходе из строя тензооси по вине потребителя, потребитель теряет право на гарантийное обслуживание.

По вопросам гарантийного обслуживания обращаться к предприятию-изготовителю.

### 9. СВИДЕТЕЛЬСТВО ОБ УПАКОВКЕ И ОТГРУЗКЕ

Датчик **ОТ-90**, заводской № \_\_\_\_\_ упакован в ЗАО «ИТЦ «КРОС» и отгружен потребителю

Подпись \_\_\_\_\_

личная подпись

расшифровка подписи

дата \_\_\_\_\_

М.П.

### 11. РЕМОНТ

11.1. Тензоось является неремонтируемым изделием.

## 12. ДВИЖЕНИЕ ИЗДЕЛИЯ ПРИ ЭКСПЛУАТАЦИИ

Дата установки	Где установлен	Дата снятия	Наработка с начала эксплуатации	Причина замены	Подпись лица, проводившего установку (снятие)

## 13. УТИЛИЗАЦИЯ

13.1. Тензоось не содержит драгоценных металлов.

13.2. Порядок утилизации определяет организация, эксплуатирующая тензоось.